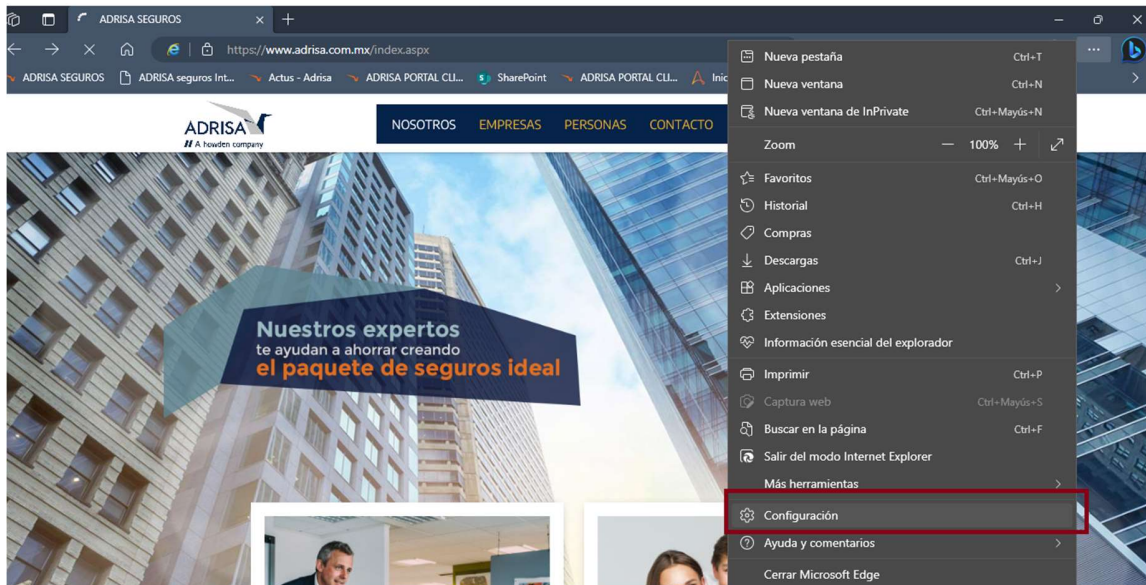


Configurar el explorador EDGE en modo Internet Explorar para el ingreso al portal de ADRISA.

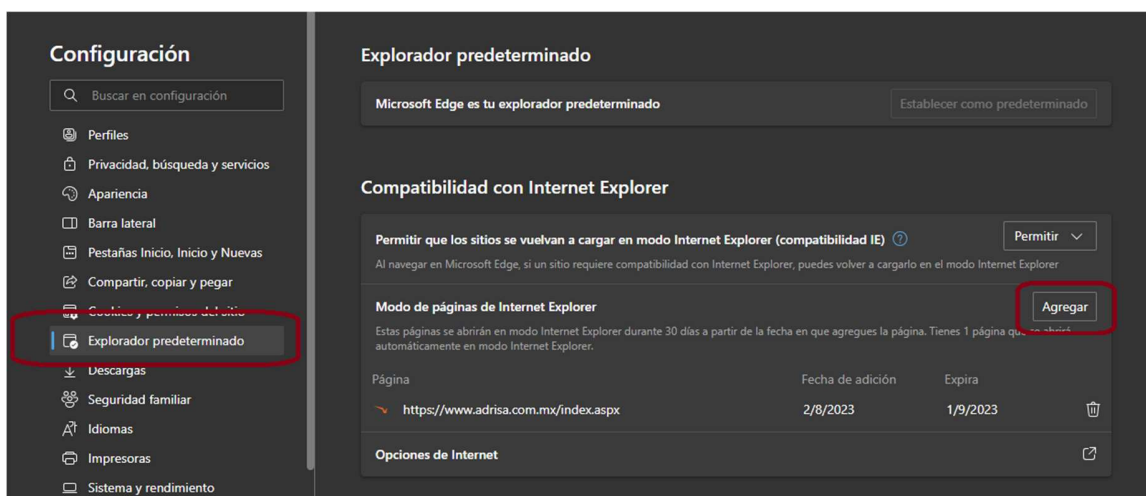
Deberá ingresar al portal de ADRISA desde su navegador EDGE y seguir los siguientes pasos:

1. En el explorador, damos click en opciones y después en configuración.

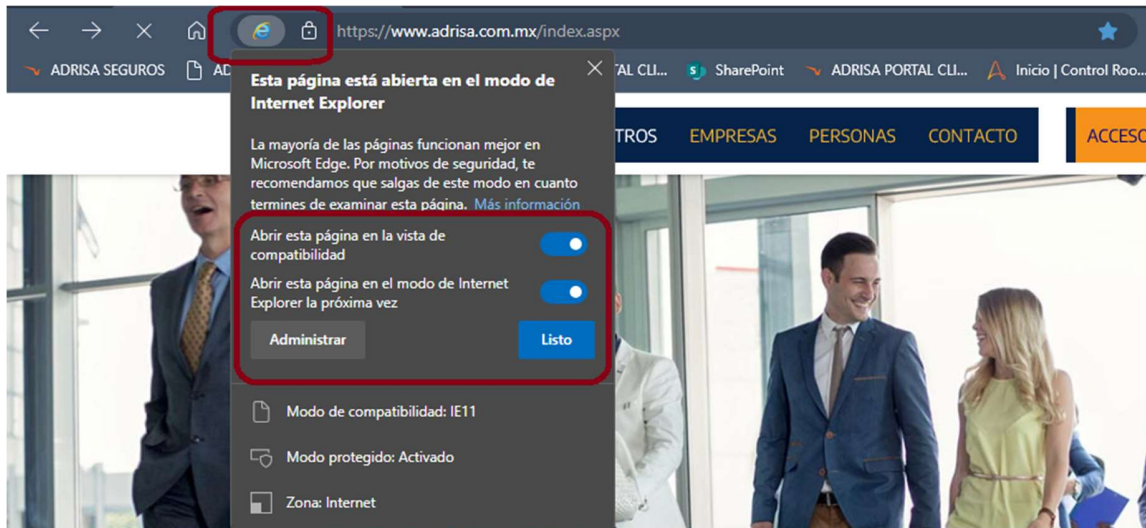


2. Ir a: Explorador predeterminado, y en Modo de páginas de Internet Explorer, Click en "**Agregar**". Donde agregaremos en link de ADRISA: <https://www.adrisa.com.mx>

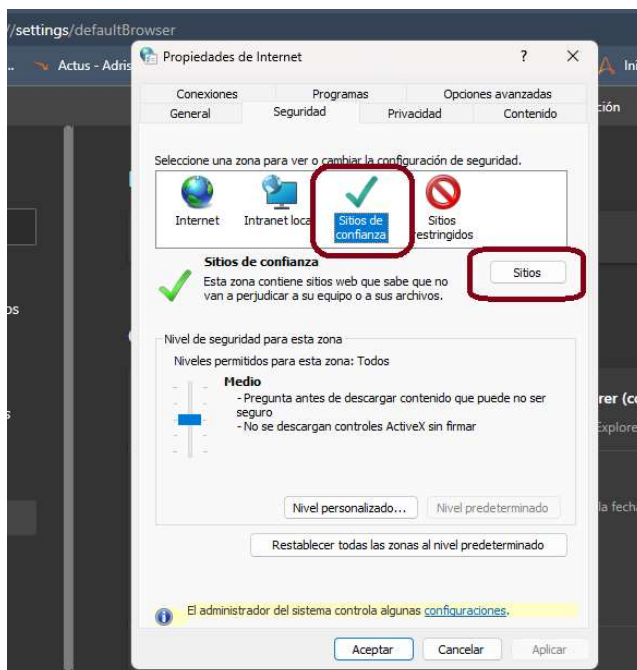
Y damos en la opción de **Permitir** justo arriba del botón de **agregar**. Reiniciaremos el explorador con el botón que nos aparecerá, de no ser así, simplemente cerramos y volvemos a abrir el explorador.



3. Cerramos la pestaña que estaba abierta de ADRISA, si es el caso. Y Abrimos la página nuevamente para verificar que aparezca el icono de **Internet Explorer**. Click sobre el icono de Internet Explorer y activar ambos checkbox y click en el botón "**Listo**".

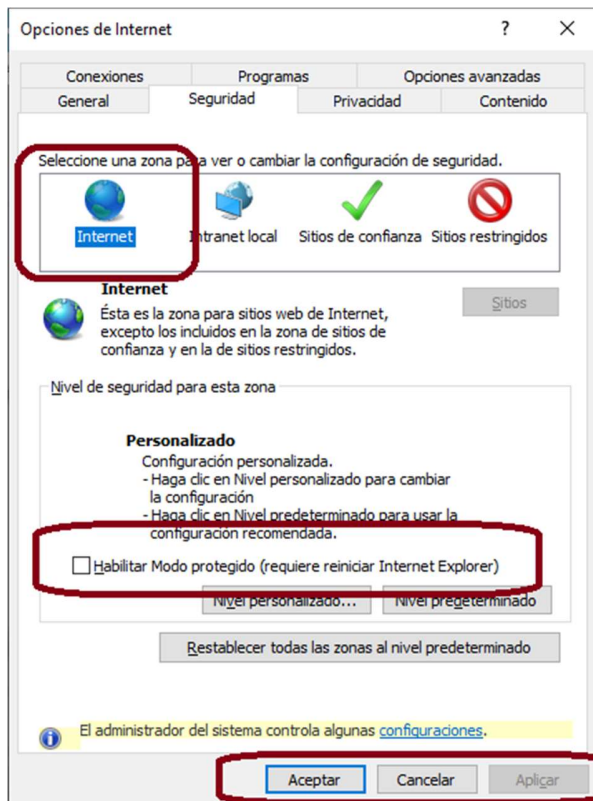


4. Sobre el icono de Internet Explorer click sobre **Administrar**, no aparecerá la pagina que vimos en el paso 2. Daremos click sobre **Opciones de Internet**. Nos aparecerá la siguiente ventana:



5. Daremos click en la pestaña de **Seguridad**, después en **Sitios de confianza** y sobre el botón de **Sitios**. Y agregamos nuevamente el link del portal: <https://www.adrisa.com.mx>

6. Sobre la opción de **Internet** damos click sobre el checkbox de Habilitar **modo protegido**, para desactivarlo y finalmente click en **Aplicar y Aceptar**.



Finalmente recargamos la página e ingresamos al portal.