

México, D.F. a 29 de agosto de 2003.

A TODO EL PERSONAL DE DESC CORPORATIVO

Comunicamos a ustedes que la renovación de las pólizas de autos vigentes para el período 2003-2004 está en proceso, y se cuenta ya con la información de las nuevas tarifas en el portal de Internet de ADRISA.

Posteriormente también a través de la red, se pondrán los datos de los automóviles de cada uno de ustedes para que se puedan actualizar las opciones para la renovación de sus pólizas.

Contamos con la garantía de ADRISA de que la protección de los seguros no se suspenderá en ningún caso y las modificaciones o bajas que se hagan a partir de que ADRISA ponga a nuestra disposición la base de datos, tendrán vigencia desde el inicio de la nueva póliza, es decir, el 1° de septiembre.

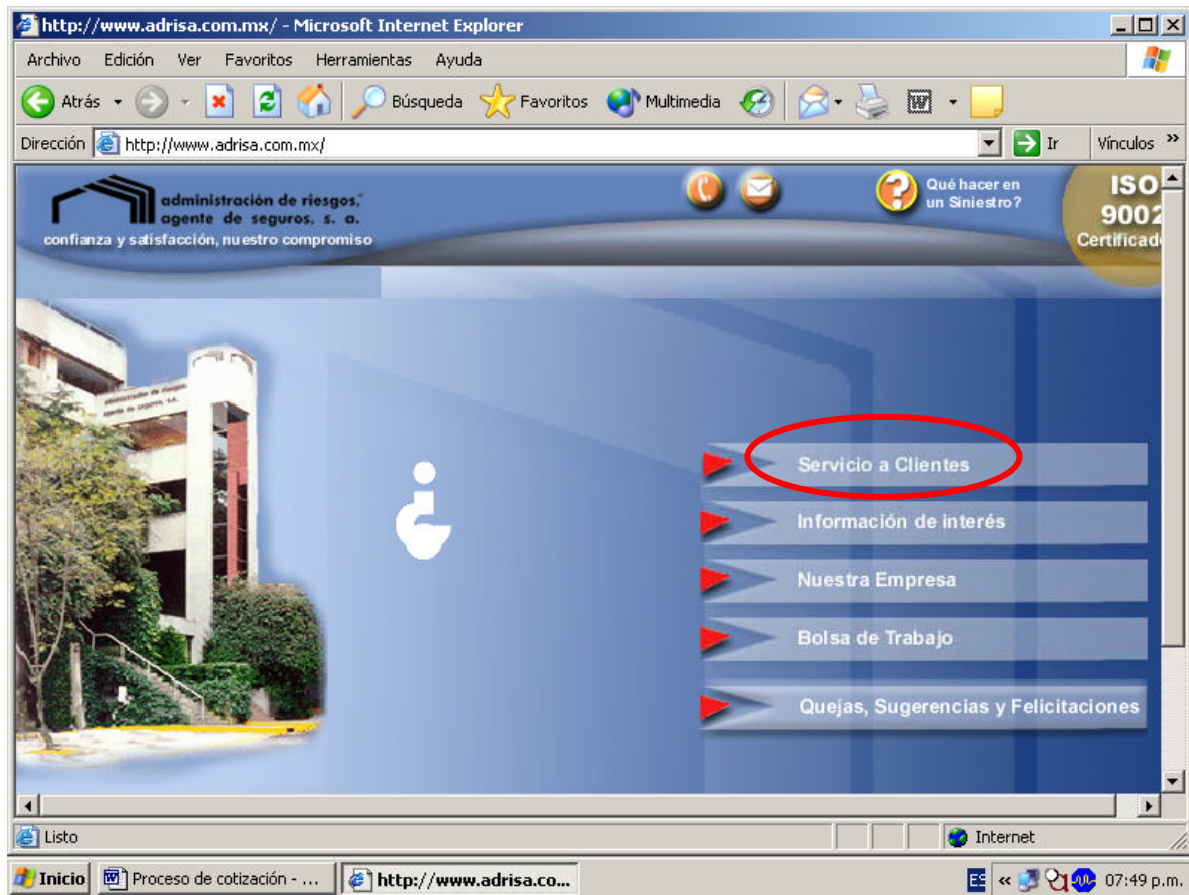
Se adjunta el instructivo para el acceso a la página de Adrisa, la cual ha sido habilitada para este proceso. El personal que no tenga acceso a un equipo de cómputo de uso personal, podrá consultar la página en algún equipo de su área o bien en el ubicado para este fin en el piso 31, detrás de la mampara frente a la entrada del piso, del lado derecho.

Atentamente,

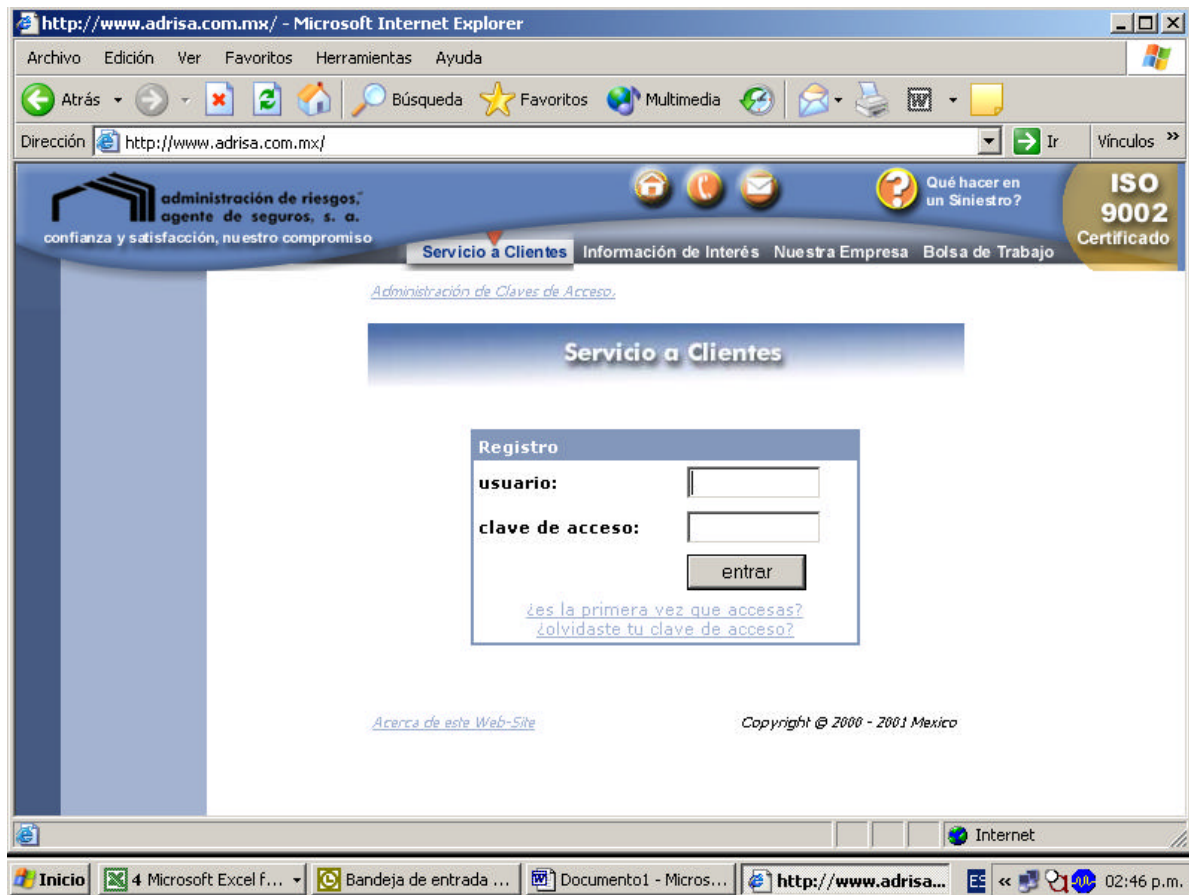
Lic. Alvaro Gómez Santana
Gerente de Personal de Desc Corporativo

INSTRUCTIVO PARA CONSULTAR COTIZACIONES DE SEGURO DE AUTOS

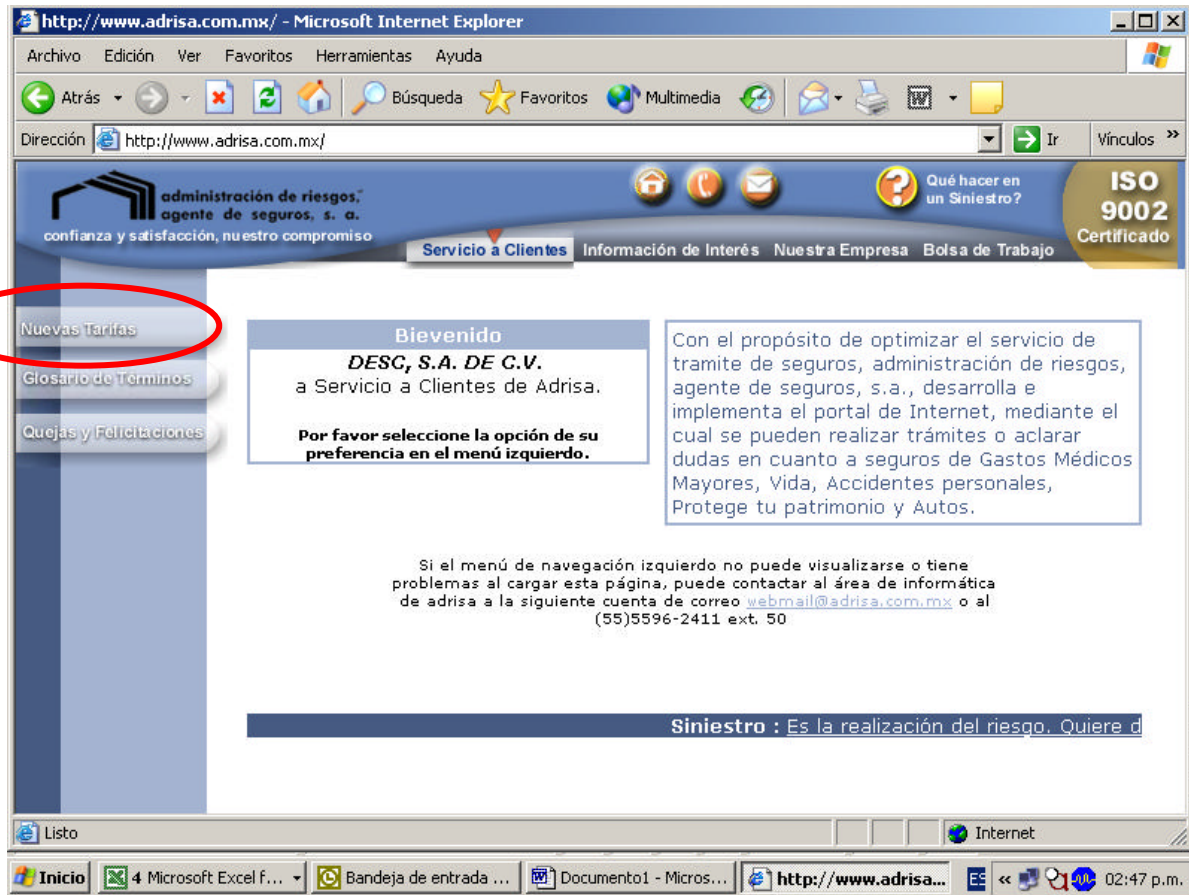
Accesar al web Site de adrisa^{MR} en la dirección: www.adrisa.com.mx



Seleccionar Servicio a Clientes



Ingresar con usuario: desc
Clave de acceso: desc



Seleccionar: Nuevas Tarifas



Seleccionar empresa aseguradora



http://www.adrisa.com.mx/ - Microsoft Internet Explorer

Archivo Edición Ver Favoritos Herramientas Ayuda

Atrás Búsqueda Favoritos Multimedia Ir Vinculos

Dirección http://www.adrisa.com.mx/

administración de riesgos,
agente de seguros, s. a.
confianza y satisfacción, nuestro compromiso

Servicio a Clientes Información de Interés Nuestra Empresa Bolsa de Trabajo

ISO 9002 Certificado

DESC, S.A. DE C.V.

Nuevas Tarifas
Glosario de Términos
Quejas y Felicitaciones

desc

SEGUROS INBURSA, S.A.
GRUPO FINANCIERO INBURSA

Paso 1/3 Nuevas Tarifas

Selecciona los datos del vehículo:

Auto

Marca: SELECCIONE LA MARCA ----->

Tipo: SELECCIONE LA SUBMARCA----->

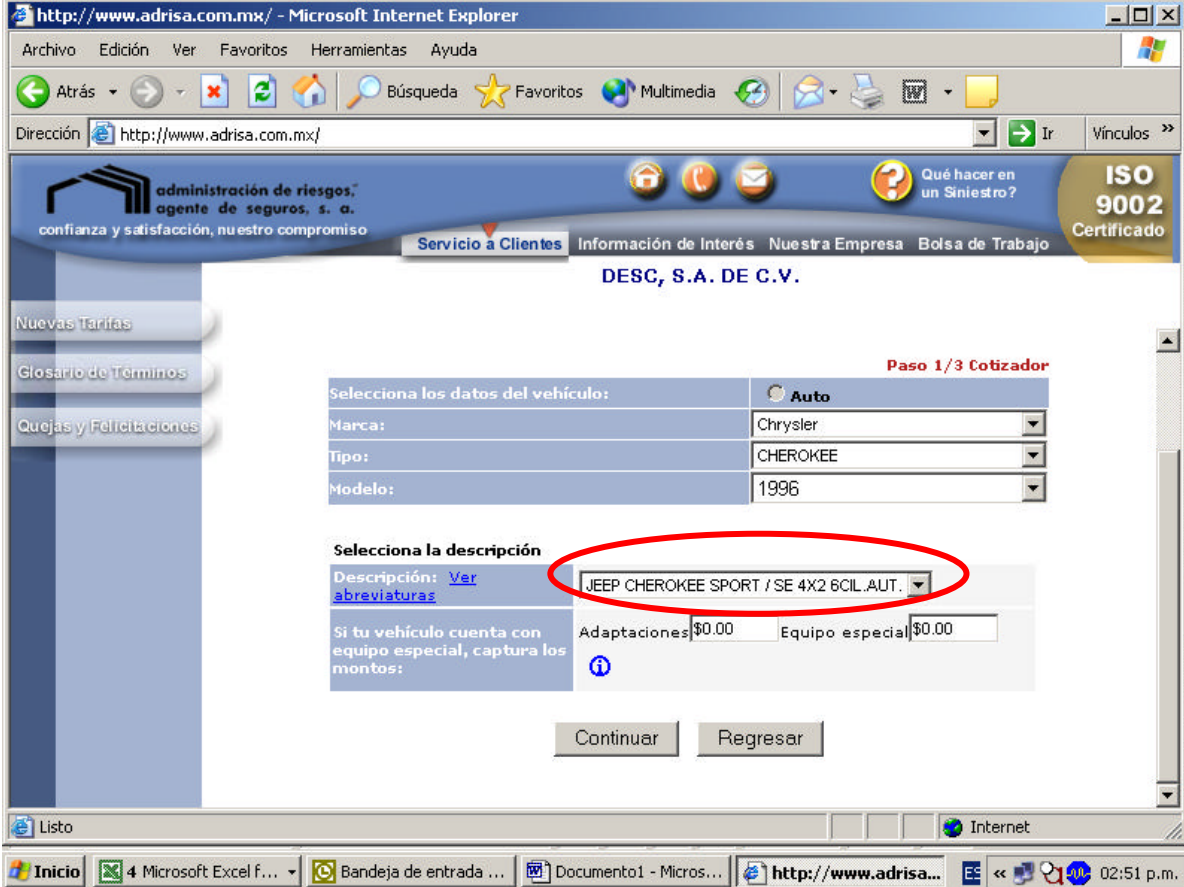
Modelo: SELECCIONE EL AÑO ----->

Si el vehículo es anterior a 1988 o el modelo no se encuentra en el listado, [solicitarlo al área de autos de adrisa.](#)

Internet

Inicio 4 Microsoft Excel f... Bandeja de entrada ... Documento1 - Micros... http://www.adrisa... 02:49 p.m.

Seleccionar marca del automóvil, tipo y modelo



http://www.adrisa.com.mx/ - Microsoft Internet Explorer

Archivo Edición Ver Favoritos Herramientas Ayuda

Atrás Búsqueda Favoritos Multimedia

Dirección http://www.adrisa.com.mx/ Ir Vinculos

administración de riesgos,
agente de seguros, s. a.
confianza y satisfacción, nuestro compromiso

Servicio a Clientes Información de Interés Nuestra Empresa Bolsa de Trabajo

ISO 9002 Certificado

DESC, S.A. DE C.V.

Nuevas Tarifas
Glosario de Términos
Quejas y Felicitaciones

Paso 1/3 Cotizador

Selecciona los datos del vehículo:

Auto

Marca: Chrysler

Tipo: CHEROKEE

Modelo: 1996

Selecciona la descripción

Descripción: [Ver abreviaturas](#)

JEEP CHEROKEE SPORT / SE 4X2 6CIL.AUT.

Si tu vehículo cuenta con equipo especial, captura los montos:

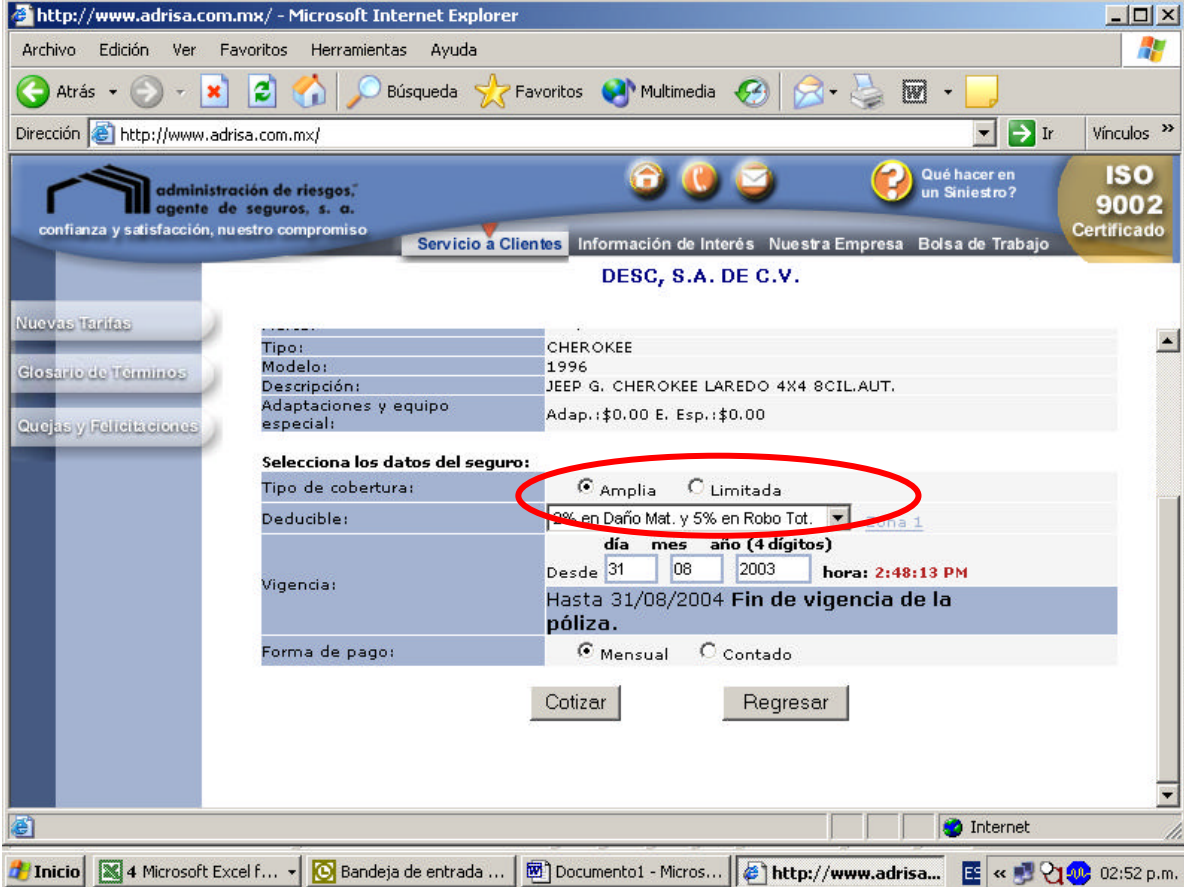
Adaptaciones \$0.00 Equipo especial \$0.00

Continuar Regresar

Inicio 4 Microsoft Excel f... Bandeja de entrada ... Documento1 - Micros... http://www.adrisa... 02:51 p.m.

En el segundo recuadro, seleccionar la descripción correcta del automóvil.

Presionar: Continuar



http://www.adrisa.com.mx/ - Microsoft Internet Explorer

Archivo Edición Ver Favoritos Herramientas Ayuda

Atrás Búsqueda Favoritos Multimedia Ir Vinculos

Dirección http://www.adrisa.com.mx/

administración de riesgos, agente de seguros, s. a. confianza y satisfacción, nuestro compromiso

Servicio a Clientes Información de Interés Nuestra Empresa Bolsa de Trabajo

ISO 9002 Certificado

DESC, S.A. DE C.V.

Nuevas Tarifas
Glosario de Términos
Quejas y Felicitaciones

Tipo: CHEROKEE
Modelo: 1996
Descripción: JEEP G. CHEROKEE LAREDO 4X4 8CIL.AUT.
Adaptaciones y equipo especial: Adap.:\$0.00 E. Esp.:\$0.00

Selección de los datos del seguro:

Tipo de cobertura: ☒ Amplia ☐ Limitada

Deducible: 90% en Daño Mat. y 5% en Robo Tot. [Página 1](#)

Vigencia: Desde 31 08 2003 hora: 2:48:13 PM
Hasta 31/08/2004 Fin de vigencia de la póliza.

Forma de pago: ☒ Mensual ☐ Contado

Cotizar Regresar

Inicio 4 Microsoft Excel f... Bandeja de entrada ... Documento1 - Micros... http://www.adrisa... 02:52 p.m.

En el segundo recuadro seleccionar cobertura y opción de deducible.

Presionar: Cotizar

NOTA: Las condiciones de cada alternativa se presentan en el siguiente cuadro el cual no aparece en la página.

PROPUESTA DE RENOVACION 2003-2004

Suma Asegurada	Adrisa^{TMK}	MERCADO
Daños Materiales	Valor Comercial + 10 %	Valor Comercial
Robo Total	Valor Comercial + 10 %	Valor Comercial
Responsabilidad Civil	\$ 600,000	\$ 600,000
Gastos Médicos Ocupantes	\$ 350,000	\$ 125,000
Asistencia Legal	Amparado	Amparado
Asistencia Vial	Amparado	Amparado
Seguro de Vida al Conductor	\$ 55,000	Excluido
Ayuda en Caso de Robo	\$ 700	Excluido

Deducibles		
Daños Materiales Parciales	2%	5%
Perdida Total Daños Materiales	0%	5%
Deducible en Robo Total	5%	10%
Deducible por Rotura de Cristales	20 % Valor del cristal	20 % Valor del cristal

Plazo para Pago	
Días para el pago de siniestros	5 días hábiles
Tiempo de espera en robo total	5 días hábiles



http://www.adrisa.com.mx/ - Microsoft Internet Explorer

Archivo Edición Ver Favoritos Herramientas Ayuda

Atrás Búsqueda Favoritos Multimedia

Dirección http://www.adrisa.com.mx/ Ir Vinculos



administración de riesgos,
agente de seguros, s. a.
confianza y satisfacción, nuestro compromiso

Servicio a Clientes Información de Interés Nuestra Empresa Bolsa de Trabajo

ISO 9002 Certificado

DESC, S.A. DE C.V.

Nuevas Tarifas
Glosario de Términos
Quejas y Felicitaciones

  **SEGUROS INBURSA, S.A.**
GRUPO FINANCIERO INBURSA

Paso 3/3

Precio de su póliza	
ISIS:	TA001112
Prima neta:	\$15,364.98
Cargo por pago Mensual:(Incluido en la tarifa)	\$998.72
Asesoría Jurídica:(Incluido en la tarifa)	\$140.38
Derecho de póliza:	\$100.00
15% de IVA:	\$2,319.75
Total a pagar:	\$17,784.73
Pago inicial: *	\$1,573.73
11 Pagos subsecuentes:	\$1,473.73

Listo Internet

Inicio 3 Microsoft E... 2 Microsoft O... Proceso de cot... http://www... Microsoft Pow... 02:58 p.m.

Después de presionar “Cotizar” se obtiene la cotización deseada.